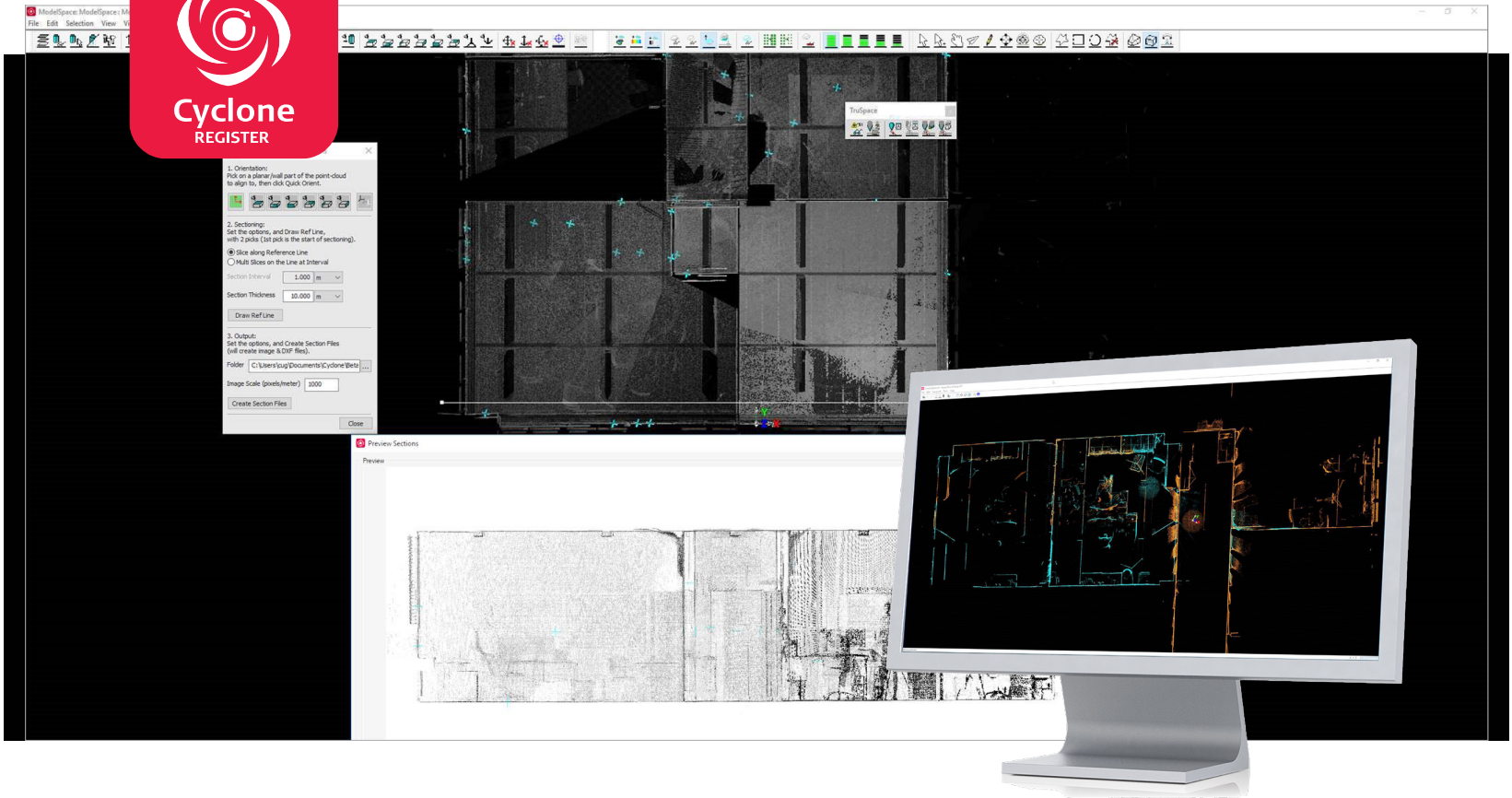


Leica Cyclone REGISTER

La solución por antonomasia para registrar nubes de puntos



Velocidad

Características disponibles de automatización, asistentes intuitivos y algoritmos potentes para una productividad en la oficina sin igual, incluso para conjuntos de datos muy grandes. La alineación automática permite una alineación rápida de los escaneos en la importación o post importación sin intervención manual. Los usuarios también pueden aprovechar las opciones de registro basadas en objetivos de escaneo, características de escena, puntos de superposición, datos de medición o enlaces VIS y prealineaciones de Cyclone FIELD 360 (cuando se utiliza un RTC360) para acelerar el proceso de registro.



Escala

Cyclone REGISTER es la mejor y más fiable solución del sector para registrar conjuntos de datos de gran tamaño. Independientemente de si trabaja con pocos escaneos o con varios miles, Cyclone REGISTER está equipado para hacerse con ello. Cyclone REGISTER acepta datos de todos los sensores de imagen y nubes de puntos con facilidad y le permite trabajar con todos los datos a la vez.



Sencillez

Cyclone REGISTER aporta sencillez sin igual a los complejos registros de nubes de puntos. Durante la importación o incluso después, los usuarios pueden mejorar la precisión y la velocidad de la alineación automática mediante SmartAlign colocando escaneos manualmente en sus posiciones aproximadas o conectándolos automáticamente por la hora de captura o la distancia entre escaneos. Para los usuarios que prefieren una visualización gráfica de sus datos durante el registro, la Alineación Visual les permite posicionar los escaneos basándose en geometría común a través de una nube de puntos que se ve muy contrastada y es muy fácil de leer.



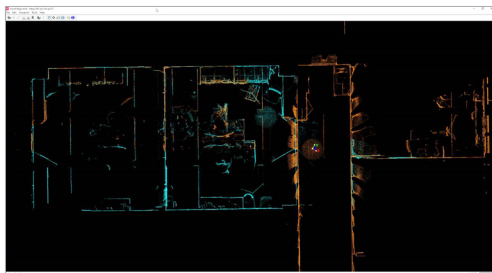
leica-geosystems.com



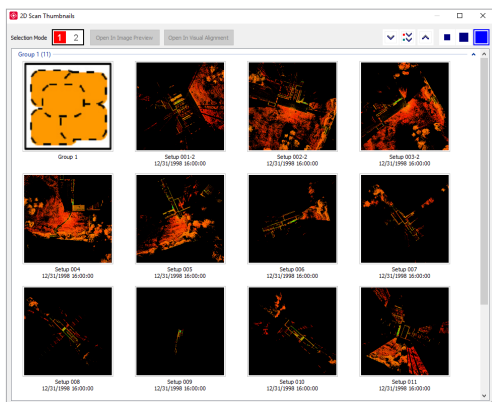
- when it has to be **right**

Leica
Geosystems

Leica Cyclone REGISTER



La Alineación Visual Mejorada proporciona una alineación orto-rectificada automática en vista en planta.



La ventana de miniaturas de escaneos ofrece al usuario una visión clara de todos los escaneos dentro de un proyecto. Los escaneos se pueden ver y alinear visualmente en cuanto se importan.

Alineación Automática	Crea automáticamente alineaciones nube a nube y crea y abre automáticamente la ventana del flujo de trabajo del registro. Cyclone REGISTER aprovecha la tecnología VIS de Leica RTC 360 para prelinear los escaneos antes de la importación
SmartAlign	Determine las posiciones de los escaneos en su mapa del sitio (sea lo que sea: una imagen satelital, esbozo manual, etc.) para mejorar la productividad y la precisión de los resultados de alineación automática
Alineación Visual	Alineación visual mejorada que rota automáticamente las configuraciones para que se ajusten mejor según la geometría
Gestión de dianas	Registro basado en dianas; geo-referenciación para un control topográfico; asistente muy optimizado
	Resultados precisos vía técnicas de ajuste de haz.
	Extracción de dianas esféricas, planas y blanco/negro
	Asistentes de solape y localización de dianas
Gestión de restricciones	Flujos de trabajo de adquisición optimizada de dianas y registro.
	La tecnología de BBDD Objetos de Cyclone ofrece una gestión rápida, sencilla y escalable de nubes de puntos
Gestión de poligonales	Crea restricciones de puntos para nubes de puntos completas o parciales.
	Gestión de poligonales en oficina
Diagnóstico de registro	Añadir, borrar, edición de dianas, rehacer poligonal, etc.
	Informes de precisión global
Importación	Informes de errores de restricciones de dianas
	RMS e histograma de restricciones de nubes.
	Formato de los datos de nubes de puntos: XYZ, PTS, PTX, LAS, E57, ZFS, DP, FLS, SLW, IXF, LGS (Archivo de realidad digital universal de Leica Geosystems).
	Datos del proyecto de Leica ScanStations, sistemas Pegasus y escáneres de imagen BLK360 y RTC360. Cyclone REGISTER es compatible con el BLK360 Data Manager y con la importación por Wi-Fi del BLK360.
	Importación directa de proyectos de Cyclone REGISTER 360 y Cyclone FIELD 360 para mejorar el procesamiento de registros difíciles o para integrar datos en sus flujos de trabajo con Cyclone MODEL, SURVEY y procesos posteriores.
	Datos de imagen/cámara y modelo: COE, BMP, TIFF, JPEG, PNG, NCTRI, SPH
Exportación	Datos de control de ASCII y X-Function DBX.
	Formato de los datos de nubes de puntos: XYZ, PTS, PTX, E57, DXF, PCI/CWF, DBX
	Datos de imágenes y modelos: COE, BMP, TIFF, JPEG, PNG
	LGS (archivo de realidad digital universal de Leica Geosystems) para su uso en productos TruView, JetStream, CloudWorx y Cyclone ENTERPRISE***
	Archivo LGS compatible con modelos
	Publicación directa a un servidor JetStream, y/o TruView Enterprise TruView Cloud y Cyclone ENTERPRISE***

*Véanse la ficha técnica y el folleto de Leica Cyclone REGISTER 360 para obtener más información sobre el producto y la interoperabilidad con Cyclone REGISTER.

**Consulte el documento de especificaciones técnicas de Leica Cyclone y CloudWorx para ver un listado completo de las especificaciones del producto.

*** Con la licencia apropiada de Cyclone PUBLISHER o TruView Cloud.

**** Archivos LGS publicados desde Cyclone 2020.1 y posteriores con una licencia Cyclone PUBLISHER Pro admiten modelos en JetStream Viewer.

Microsoft, Windows® y el Logo de Windows logo son marcas registradas de Microsoft Corporation en los Estados Unidos y/o en otros países.

Copyright Leica Geosystems AG, 9435 Heerbrugg, Suiza. Todos los derechos reservados. Impreso en Suiza - 2017.
Leica Geosystems AG es parte de Hexagon AB. 794715es - 02.21

Leica Geosystems AG
Heinrich-Wild-Strasse
9435 Heerbrugg, Suiza
+41 71 727 31 31

- when it has to be **right**

